

„Jeder Tropfen zählt!“

Trinkwasser sparen für Umwelt und Geldbeutel

Knapp 130 Liter Wasser werden laut Statistik in Deutschland durchschnittlich je Einwohner und pro Tag verbraucht. Ein Blick auf die Wasseruhr verrät Ihr Verbrauchsverhalten. Mit 70 bis 100 Liter Wasser pro Kopf zählen Sie zu den sparsamen Verbrauchern. Wer allerdings täglich mehr als 130 Liter durch die Leitung jagt, sollte dringend sein Verbrauchsverhalten überdenken.

Die nachfolgenden Tipps sollen Ihnen zeigen, dass schon ohne große Komforteinbußen Ihr Wasserverbrauch reduziert werden kann:

- Clevere Investitionen für Küche bzw. Bad
 - Installation eines Durchflussbegrenzers
 - Verwendung eines Sparduschkopfes
 - Nutzung von ressourcenschonenden Toilettenspülungen
 - Einsatz eines Einhandhebelmischers
- Tropfenden Wasserhahn sofort reparieren (innerhalb 24 Stunden werden rund 10 Liter Wasser verschwendet).
- Duschen statt Baden (durchschnittliche Wasserersparnis ca. 100 l)
- Wasserhahn nicht unnötig laufen lassen (z. B. während des Zähneputzens)
- Ungenutztes Wasser zum Blumengießen verwenden, anstatt es wegzuschütten.
- Waschmaschine und Geschirrspüler nur vollständig gefüllt einschalten.
- Regenwasser zur Bewässerung des Gartens nutzen (z. B. Regentonnen verwenden).
- Rasen nur bei extremer Trockenheit morgens oder abends sprengen.

„Wasser ist die treibende Kraft der gesamten Natur.“ (Leonardo Da Vinci)

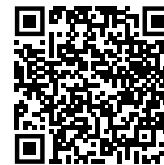


Unsere Wiesethbrucker Kläranlage stellt mit ihrem sehr engagierten Team das einwandfreie Funktionieren unseres Kanalisationssystems sicher und reinigt täglich rund um die Uhr für über 7.500 Bürger ca. 2.000.000 Liter Abwasser. Dieses wird dort aufwändig in mehreren Reinigungsschritten gereinigt, danach in die Wieseth eingeleitet und dann über die Altmühl dem Altmühlsee zugeführt.



Tragen Sie dazu bei, unser Abwasser so wenig wie möglich zu belasten und unser wertvolles Nass für jetzige und künftige Generationen zu schützen. Denn Wasser ist und bleibt die wichtigste Grundlage allen Lebens.

KMB Kommunalunternehmen
Markt Bechhofen
Tel. Kläranlage: 09822 1410



Markt Bechhofen an der Heide
Martin-Luther-Platz 1 · 91572 Bechhofen
Tel.: 09822 606-0
E-Mail: rathaus@bechhofen.de



Tatort WC

Die Toilette ist kein Müllkübel



KMB Kommunalunternehmen
Markt Bechhofen

Unsere Wiesethbrucker Kläranlage ist nicht für jeden Dreck zu haben. Jetzt wird aufgeklärt...

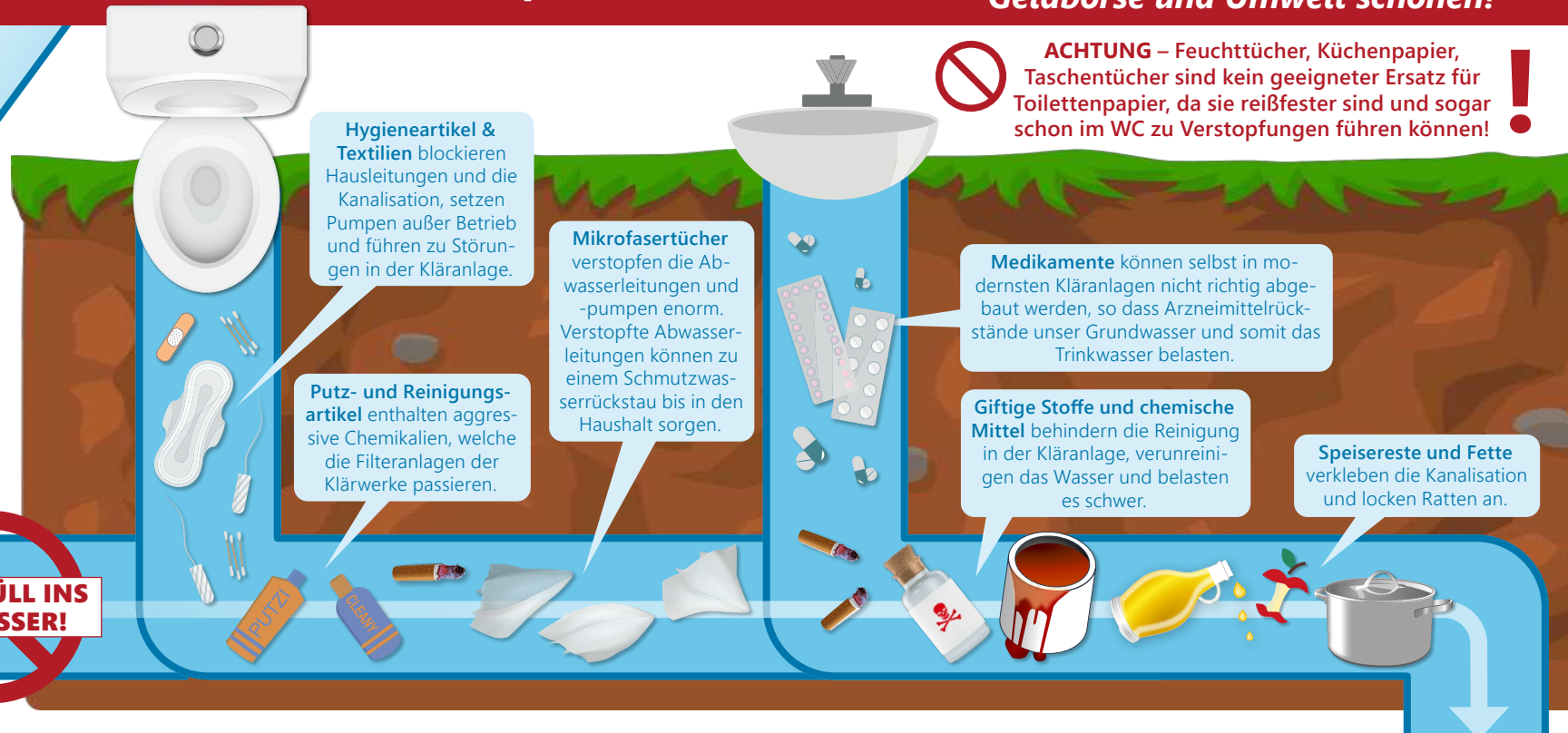
Helfen Sie mit, Ihr Wasser zu schützen und Abwassergebühren einzusparen.

**STOPP, das darf keinesfalls
in unser Abwasser:**

- Tampons
- Damenbinden
- Feuchttücher
- Mikrofasertücher
- Wattestäbchen und -pads
- Windeln
- Textilien (Strumpfhosen, etc.)
- Kondome
- Verpackungs- und Kunststoffreste
- Rasierklingen
- Katzenstreu
- Lösungsmittel
- Farb- sowie Lackreste
- Rohrreiniger
- Zigaretten
- Medikamente
- Speisereste
- Öle, Fette

**KEIN MÜLL INS
ABWASSER!**

Sei kein „Spülverderber“!



**Gemeinsam das Abwassernetz, die
Geldbörse und Umwelt schonen!**



ACHTUNG – Feuchttücher, Küchenpapier, Taschentücher sind kein geeigneter Ersatz für Toilettenpapier, da sie reißfester sind und sogar schon im WC zu Verstopfungen führen können!



Faserreste aus dem Abwasser



Kaum zu glauben, dass all diese und noch viele andere Dinge, die eigentlich gar nicht dorthin gehören, in der Wiesethbrucker Kläranlage angeschwemmt werden. Vieles was gedankenlos den Abfluss hinun

belastet nicht nur unsere Trinkwasserqualität enorm, sondern auch unseren Geldbeutel. Je mehr verschmutzt das Abwasser ist, desto aufwändiger und kostspieliger wird auch die Wasseraufbereitung. So entstehen unnötige Kosten, die wir alle durch unsere dann steigenden Abwassergebühren bezahlen müssen. Jeder kann ganz einfach dazu beitragen unser Wasser zu schützen und Zusatzkosten einzusparen:

Machen wir unsere Toiletten und Abflüsse nicht zu Mülleimern!

**Hier geht es um die Gesundheit
und Kosten von uns allen!**

Verstopfte Pumpe in der Kläranlage

